

# RECOLLIDA D'ORINA ESPONTÀNIA

**lactants**

**Bàsic, sediment i/o cultiu i bioquímica**

1



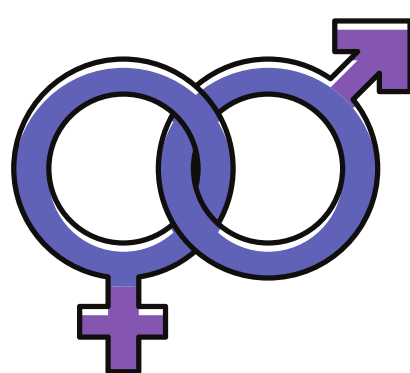
**Netejar la zona genital amb aigua i sabó, eixugar bé.**

2



**Retirar el protector de l'adhesiu de la bossa de recollida d'orina proporcionada al centre de salut. Aquesta bossa porta una cinta adhesiva feta per encaixar-la a la zona genital del bebé.**

3



**Nens: col·locar tot el penis dintre de la bossa i fixar correctament l'adhesiu a la pell.**

**Nenes: col·locar la bossa al voltant dels llavis externs.**

4



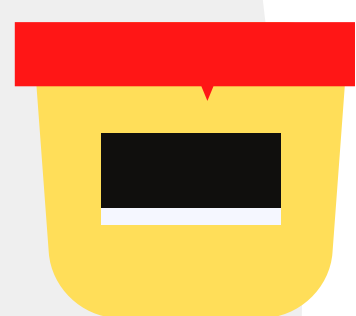
**Es pot posar el bolquer a sobre de la bossa.**

5



**Revisar frecuentment la bossa, si es mou cal canviar-la per una nova.**

6



**Buidar el contingut de la bossa al contenidor suministrat.**

**No tocar la tapa ni l'interior del contenidor amb els dits.**

7



**Portar el contenidor al seu centre de salut.**

