

Unitat d'Hospitalització Pediàtrica

Servei de Pediatria

Normes generals

- ❑ Realitzar la higiene de mans abans d'entrar a la unitat. Mantenir un ambient tranquil per no interferir en el descans dels pacients.
- ❑ En alguna situació especial es pot restringir l'entrada de visites.
- ❑ No està permesa l'entrada de menjar per al pacient pediàtric a la Unitat, exceptuant que es doni permís especial per part de l'equip assistencial.
- ❑ No es poden manipular els dispositius de l'habitació: bombes, monitors, cables o cap altre equipament.
- ❑ No està permès que els cuidadors dormin al llit amb el pacient.



Televisió i Wifi

Per contractar l'ús de la televisió, s'ha de fer a les màquines ubicades al costat del control d'infermeria, on podreu demanar també d'auriculars.



Unitat d'Atenció a l'Usuari

Aquesta Unitat està a la planta baixa de l'Hospital i dona suport a l'usuari en temes burocràtics així com informació general del centre. L'horari al públic és de 08.30 a 14.30 h.

La Unitat d'Atenció a l'Usuari ofereix traductor en àrab i poden sol·licitar traductors en altres idiomes de manera programada.



Secretaria i justificants

La secretaria, ubicada al control d'infermeria, gestiona els justificants d'ingrés.

L'horari és de dilluns a divendres de 08.00 a 15.00h. Fora d'aquest horari, podeu demanar els justificants a la Unitat d'Admissions, a la planta baixa de l'Hospital.



Cafeteria i restaurant

Està situada a l'edifici en front de l'Hospital, davant l'entrada principal.

Horari: de 07.00 a 23.00 hores. Dinars: de 13.00 a 15.30 hores. Sopars: de 20.00 a 21.30 hores.



Serveis religiosos

La sala multiconfessional està ubicada a la sisena planta de l'edifici B. Està oberta les 24 hores del dia i hi tenen cabuda les persones de qualsevol creença.

Si desitgeu que el vostre nadó/infant o família tingui assistència espiritual, podeu sol·licitar-ho als professionals de la Unitat.



Neteja de les habitacions

La neteja de les habitacions es duu a terme de manera rutinària als matins. Alhora, disposem d'un servei de guàrdia de 24 hores, en cas que sigui necessari.



Ús de telèfons mòbils

El telèfons mòbils hauran d'estar en silenci o en mode vibració per tal de controlar els sorolls i respectar el descans dels pacients.

Enregistrament d'imatges

No es permet fer fotografies ni vídeos de pacients ni de professionals de la Unitat sense prèvia autorització, ni tampoc fer difusió d'imatges o vídeos sense el consentiment corresponent.



Informació mèdica

La informació diària sobre el pacient la donarà l'equip mèdic cada matí, durant la visita.

Acompanyament i horari de visites

El pacient pediàtric ha d'estar acompanyat les 24h del dia.

Es poden tenir dos acompanyants, si són els cuidadors principals.

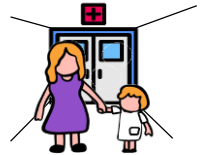
De 17.00 a 19.00 hores pot haver-hi fins a un màxim de quatre acompanyants, estan inclosos els cuidadors principals.

A la nit només hi pot haver un acompanyant.



Moure's per l'Hospital

Els pacients que no estiguin aïllats poden passejar per la Unitat. Per sortir fora de la Unitat, caldrà un permís especial atorgat per l'equip assistencial.



Procediments assistencials

En consens amb l'equip assistencial, el cuidador principal, si ho desitja, pot estar present mentre es duen a terme alguns procediments.

